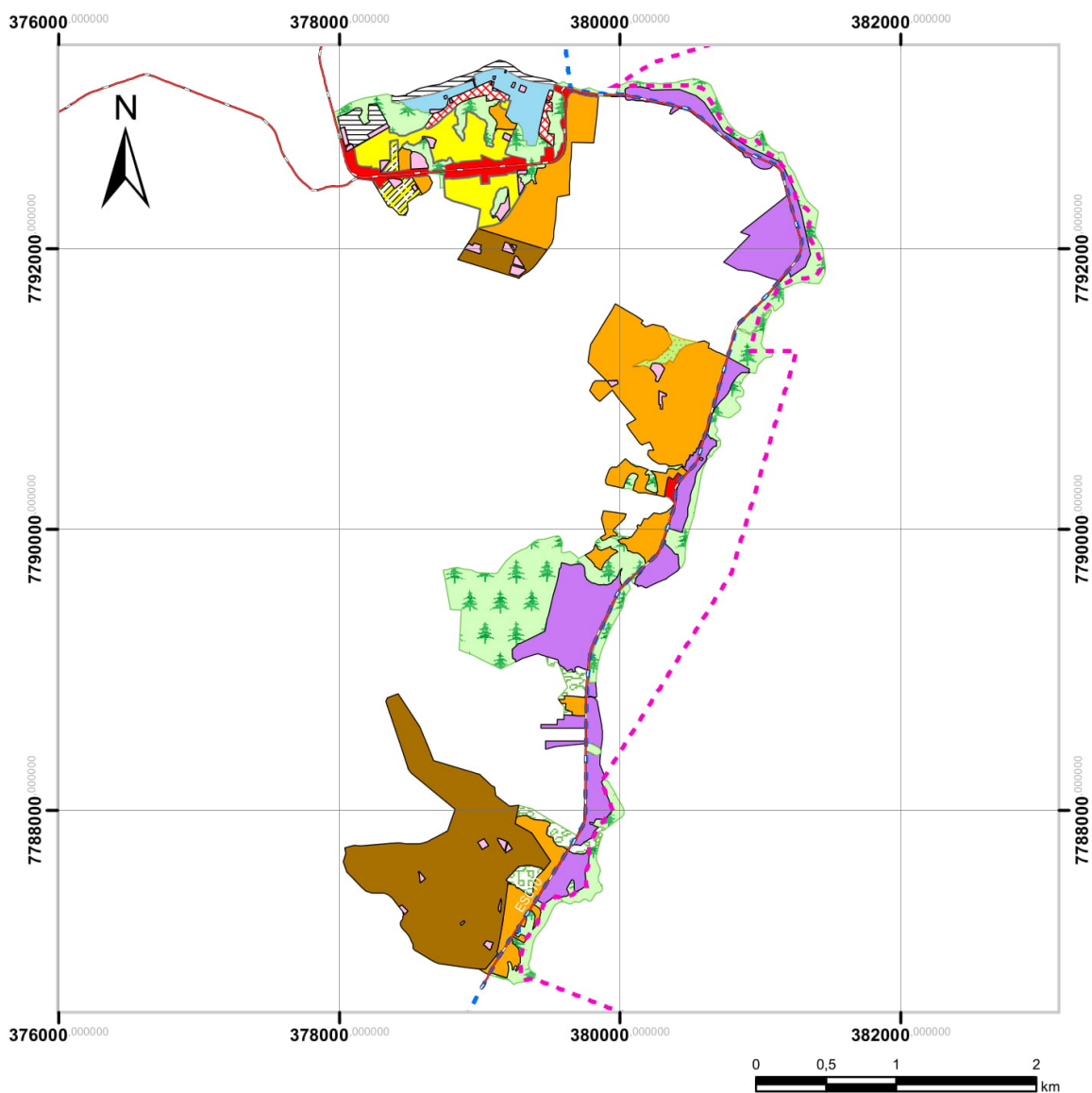


### Anexo 05 d - Orla Santa cruz PLANO DIRETOR MUNICIPAL DE ARACRUZ



Informações Cartográficas: Sistema de Coordenadas UTM / Datum: SIRGAS 2000 / Zona 24 K - Sul

Dados Cartográficos: Limite Municipal - Instituto Jones dos Santos Neves / Projetos - PMA

#### Legenda

Rodovia Estadual	Zona Especial de Interesse Social 2 - ZEIS 2	Zona de Projeto Especial 1 - ZPE 1
Rodovia Federal	Zona Especial de Interesse Social 3 - ZEIS 3	Zona de Projeto Especial 2 - ZPE 2
Eixo Estruturante - EE	Zona Turística - ZT	Zona de Proteção Ambiental 1 - ZPA 1
Eixo de Dinamização - ED	Zona de Interesse Histórico - ZIH	Zona de Proteção Ambiental 1 - ZPA 1_Fora_Preamar
Recuo Viário	Zona de Intervenção Urbanística 1 - ZIU 1	Zona de Proteção Ambiental 2 - ZPA 2
UC (APA - Área de Proteção Ambiental)	Zona de Intervenção Urbanística 2 - ZIU 2	Zona de Proteção Ambiental 3 - ZPA 3
UC (RVS - Refúgio de Vida Silvestre)	Zona de Intervenção Urbanística 3 - ZIU 3	Zona de Proteção Ambiental 4 - ZPA 4
Zona Empresarial - ZE	Zona de Ocupação Controlada - ZOC	
Zona Especial de Interesse Social 1 - ZEIS 1	Zona de Ocupação Preferencial - ZOP	



PREFEITURA MUNICIPAL DE ARACRUZ  
Secretaria de Planejamento, Orçamento  
e Gestão



FUNDAÇÃO SÃO JOÃO BATISTA  
Acessoria Técnica